

### 1.1.2.3 低出力 サーマルセンサー

#### パワーレンジ：40mW - 50W

##### 特徴

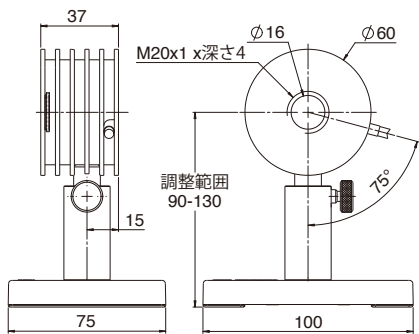
- 自然空冷
- P型・PF型・N型：  
ショートパルスレーザー向き
- 有効口径φ16mm-φ17.5mm



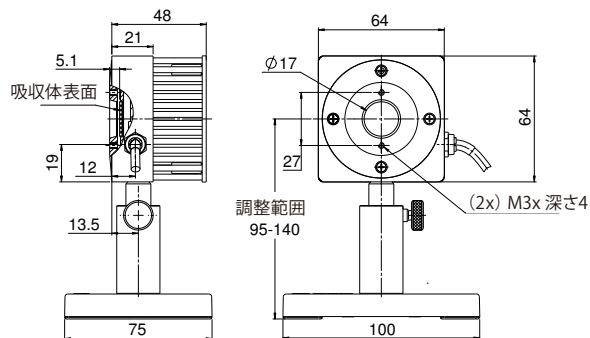
モデル	10A-P	30A-P-17	15(50)A-PF-DIF-18 / 50A-PF-DIF-18	30A-N-18
用途	最大パワー10W ショートパルス	最大パワー30W ショートパルス	高出力密度 ビームパルス	高出力密度 YAG
吸収体	P型	P型	PF型+ディフューザー	N型
波長範囲	0.15 - 8μm	0.15 - 8μm	0.24 - 2.2μm	0.532μm, 1.064μm
有効口径	φ16mm	φ17mm	φ17.5mm	φ17.5mm
パワーモード				
パワーレンジ	40mW - 10W	60mW - 30W	140mW - 50W	60mW - 30W
最大断続測定パワー	NA	NA	15(50)A-PF-DIF-18のみ 50W(5分間)、15W(連続)	NA
パワースケール	200mW / 2W / 10W / dBm	3W / 30W	5W / 50W	3W / 30W
出力ノイズレベル	2mW	3mW	7mW	3mW
最大平均パワー密度	50W/cm <sup>2</sup>	50W/cm <sup>2</sup>	>10kW/cm <sup>2</sup>	5kW/cm <sup>2</sup>
応答速度 (表示器併用、0-95%到達時間における代表値)	3.5秒	2.5秒	2秒	2秒
校正の不確かさ	±1.9%	±1.9%	±1.9%	±1.9%
測定精度	±3%	±3%	±5%	±3%
出力直線性	±1.5%	±1.5%	±1.5%	±1%
エネルギーモード				
エネルギーレンジ	10mJ - 10J	40mJ - 30J	60mJ - 200J	30mJ - 200J
エネルギースケール	200mJ / 2J / 10J	3J / 30J	3J / 30J / 200J	3J / 30J / 200J
最小エネルギー	10mJ	40mJ	60mJ	30mJ
最大エネルギー密度 <sup>(a)</sup>				
パルス繰返し率	シングルショット 10 - 30Hz	シングルショット 10 - 30Hz	10 - 50Hz	10 - 50Hz
<1μs	10J/cm <sup>2</sup> 1J/cm <sup>2</sup>	10J/cm <sup>2</sup> 1J/cm <sup>2</sup>	4J/cm <sup>2</sup>	1J/cm <sup>2</sup>
0.5ms	10J/cm <sup>2</sup> 1J/cm <sup>2</sup>	10J/cm <sup>2</sup> 1J/cm <sup>2</sup>	15J/cm <sup>2</sup>	20J/cm <sup>2</sup>
5ms	10J/cm <sup>2</sup> 1J/cm <sup>2</sup>	10J/cm <sup>2</sup> 1J/cm <sup>2</sup>	50J/cm <sup>2</sup>	>100J/cm <sup>2</sup>
冷却方式	空冷 (自然冷却)	空冷 (自然冷却)	空冷 (自然冷却)	空冷 (自然冷却)
ファイバアダプター (P126参照)	ST, FC, SMA, SC	ST, FC, SMA, SC	NA	ST, FC, SMA, SC
重量	0.2kg	0.3kg	0.35kg	0.3kg
コンプライアンス	CE, UKCA, 中国RoHS	CE, UKCA, 中国RoHS	CE, UKCA, 中国RoHS	CE, UKCA, 中国RoHS
バージョン	V3			
製品番号	7Z02649	7Z02693	7Z02740 / 7Z02738	7Z02695
【注釈】 (a) 短波長域において最大エネルギー密度が右記の値(%)まで低下します。	波長 低下率	波長 低下率	波長 低下率	波長 低下率
	1064nm 依存なし	1064nm 依存なし	1064nm 依存なし	1064nm 依存なし
	532nm 依存なし	532nm 80%	532nm 80%	532nm 80%
	355nm 40%	355nm 60%	355nm 60%	355nm 60%
	266nm 10%	266nm 40%	266nm 40%	266nm 40%
	193nm 10%	193nm NA	193nm NA	193nm NA

\*図面 (P56参照)

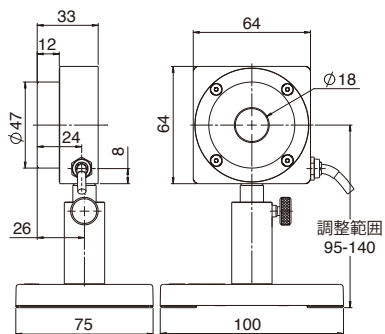
10A-P



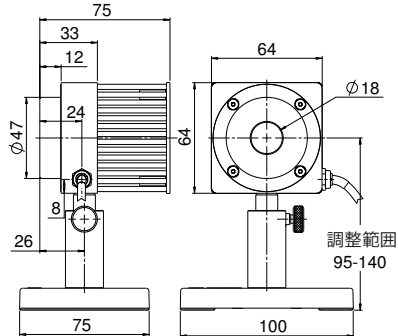
30A-P-17



15(50)A-PF-DIF-18



50A-PF-DIF-18



30A-N-18

