

Juno ジュノ

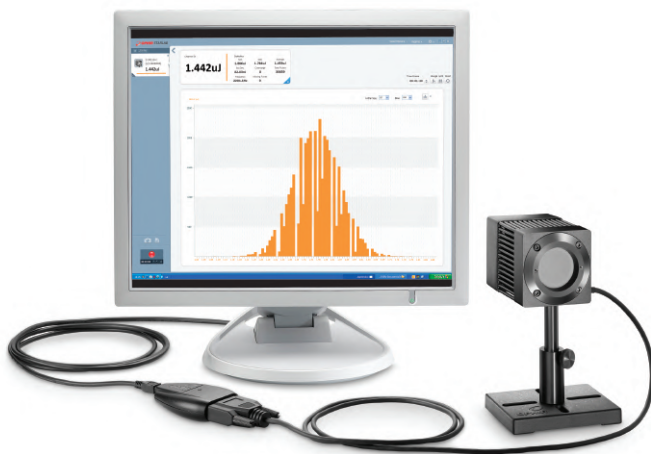
コンパクト・USBインターフェース

ノートPC/デスクトップ接続オフィール・パワーメーター/エネルギーメーター

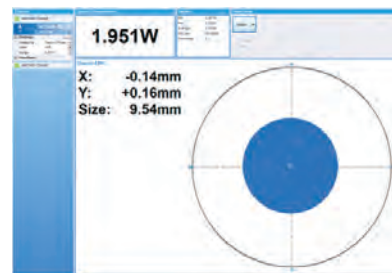
- センサーとPC間を接続 - 電源不要
- オフィール社サーマルセンサー、パイロエレクトリックセンサー、フォトダイオードセンサー(一部除く)、ビームトラックセンサーに接続
- ビームトラックセンサーによるビーム位置/ビーム径測定
- 最大応答パルス 10KHz
- パワー/エネルギーログ、アベレージ、統計処理、ヒストグラム表示など
高性能ソフトウェアStarLab標準装備
- コンパクト設計 - 着脱可能なスマートプラグ
- 低繰返しパルスレーザーのパワー計測(VCSEL用)
- LabVIEW VIs、COM オブジェクトインターフェース対応



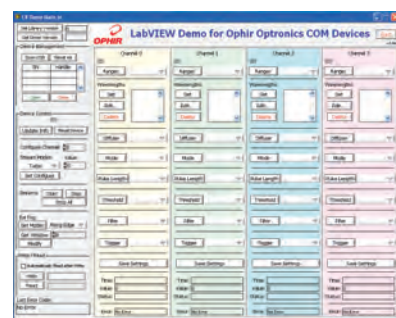
Juno(ジュノ)は、オフィール社のサーマル・パイロエレクトリック・フォトダイオード・ビームトラック(PPS)センサーに接続可能な、コンピュータ接続用小型USBインターフェースです。ソフトウェアをインストールし、センサーとコンピュータ間にJunoを接続するだけでお手持ちのコンピュータがパワー/エネルギーメーターに早変わりします。測定パワー/エネルギーレンジpW-120kW/pJ-6000J(測定レンジはセンサーに依存)、最大応答周波数10kHzまで対応しています。産業用、理科学用、医療用、研究用途など、あらゆるアプリケーションに対応しレーザーパワー/エネルギー出力を高精度に測定解析します。



Juno (StarLabソフトウェア標準付属)



StarLab



LabVIEW

パワー測定	
パワーログ時間測定	5秒～500時間
エネルギー測定	
PCへのリアルタイム転送(最大)	10,000Hz (a)
トリガー入力・出力	N.A.
時刻表示	タイムスタンプに対応：分解能10μs
その他の仕様	
最大接続センサー数	最大8台までのセンサーをPC1台に接続可能
接続センサー	オフィール社のサーマル、パイロエレクトリック、フォトダイオード、ビームトラック (PPS) センサーに接続可能 (b)
電源	電源不要(コンピュータ・USBポートからの電源を利用)
寸法	77mm (L) × 55mm (W) × 23mm (H)
コンプライアンス	CE, 中国RoHS
注釈	(a) ターボモードでの全ポイントにおけるデータロギングレート。このレートを超過した場合、サンプリングされたポイントのみロギング対象となります。 (b) PD300RMセンサーは対応しておりません。

モデル名	概要	製品番号
JUNO	コンパクトUSBインターフェース USBケーブル、ソフトウェア付属 最大応答パルス10KHz USB電源	7Z01250
JUNO用USBケーブル	USB2.0ケーブル USB-A～MINI-B(Junoインターフェースに1本 標準付属)	7E01217