

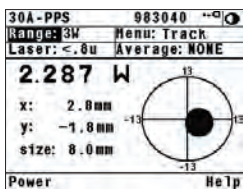
NOVAII ノヴァII

多機能、コンパクト、日本語/英語切替表示

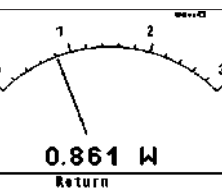
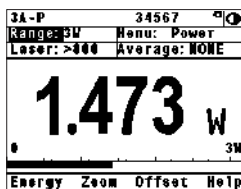
- オフィール社サーマル・パイロエレクトリック・フォトダイオード
ビームトラック (PPS) センサーに接続
- 大型高解像度液晶ディスプレイ採用 (バックライト付)
- 日本語/英語表示切り替え、デジタル&アナログ表示、アナログ出力
- 2段階式キックスタンド、充電式バッテリー駆動
- 4,000Hzまでのパルスをエネルギーログ (パイロエレクトリックセンサー)
- 不揮発性内蔵メモリに最大54,000ポイントの測定データ保持
- 豊富な統計表示群 (グラフ、最小値、最大値、標準偏差)
- EMI対策済み、NISTトレーサブル、CEマーキング、RoHS対応
- チューニング画面、パワー/エネルギーのログ、パワー/エネルギーの出力密度
- RS232およびUSB通信 (標準装備)、LabVIEW VIs、COMオブジェクト、ActiveX対応



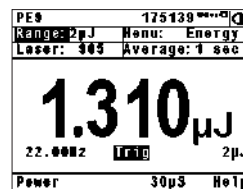
NOVAIIは多機能、コンパクトハンディ型のディスプレイです。オフィール社のサーマル・パイロエレクトリック・フォトダイオード・ビームトラック (PPS) センサーと接続可能です。日本語/英語切り替え表示やソフトキー操作、測定パワー/エネルギーレンジpW-120kW/pJ-6000J (測定レンジはセンサーに依存)、チューニング・データログ・グラフ表示・パワー/エネルギー密度表示 (W/cm²またはJ/cm²)・アッテネーションスケール・最大値/最小値/リミット設定・ヘルプ画面など多くの機能を兼ね備えています。充実したソフトウェアとRS232/USB通信ケーブルが標準付属しています。



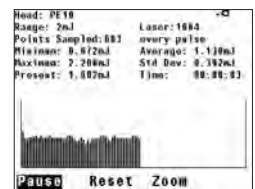
パワー測定画面 (デジタル表示)



アナログメーター表示画面 (ニードル表示)



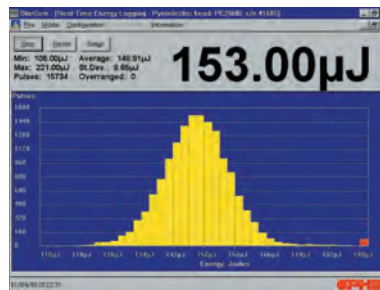
エネルギー測定画面



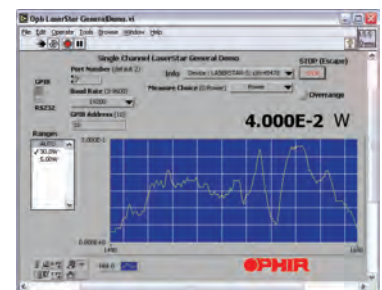
エネルギーログ画面



StarLabソフトウェア



StarComソフトウェア



LabVIEW

| | |
|----------|---|
| ディスプレイ機能 | 320×240ピクセル 大型液晶ディスプレイ バックライト付 (電源アダプター使用時のみ) 文字高18mm パワー/エネルギー測定 ビーム位置、ビーム径 日本語/英語切替表示 出力密度表示 アナログメーター表示 アベレージング 露光モード データログ グラフ表示 測定波長補正 オート/マニュアルパワーレンジ切り替え アッテネーションスケール 周波数表示 ゼロオフセット設定 初期設定モード (立ち上がり時の測定条件を記憶) 自動バックグラウンド除去機能 ユーザー校正 (校正ファクタ更新による再校正可能) ヘルプ画面 アナログ出力 (1V・2V・5V・10Vフルスケール) 他 |
| 出力 | RS232通信、USB通信、アナログ出力 (1V・2V・5V・10Vフルスケール) |
| 画面更新 | 15回/秒 |
| ケース | EMI対策済モールドプラスチック |
| 寸法 | 208mm (L) × 110mm (W) × 43mm (H) |
| 内蔵バッテリー | 12V充電式NiMHバッテリー フル充電時連続稼働時間: 18時間 (サーマル・フォトダイオードセンサー接続)、10時間 (パイロエレクトリックセンサー接続) |
| データ転送 | USB転送レート (最大2,000ポイント/秒) RS232C転送レート (最大30ポイント/秒) 最大転送速度38,400 内蔵メモリに最大54,000ポイント (10ファイル) 保存 内蔵メモリへのログレート4,000Hz ^(a) |
| 接続センサー | オフィール社の全センサーに接続可能 (サーマル、パイロエレクトリック、フォトダイオード、ビームトラック (PPS) センサー) ^(b) |
| コンプライアンス | CE, 中国RoHS |
| 注 釈 | (a) ターボモードで全パルスを補足した場合の値です。毎秒4,000以上のパルスにおいてはサンプリング数になります。 (b) PD300RMセンサーは対応していません。 |

| モデル名 | 概要 | 製品番号 |
|-------------------|--|---------|
| Nova IIディスプレイ | サーマルセンサー、パイロエレクトリックセンサー、フォトダイオードセンサーに接続USB及びRS232通信ケーブル、ACアダプター、ソフトウェア付属 | 7Z01550 |
| チャリングケース | 38×30×11cmディスプレイとセンサー最大3台収容可能 | 1J02079 |
| Nova II USBケーブル | USB通信ケーブルD9 - ミニDINケーブル (Nova IIディスプレイには1本標準付属) | 7E01205 |
| Nova II RS232ケーブル | RS232通信ケーブルUSB - ミニDINケーブル (Nova IIディスプレイには1本標準付属) | 7E01206 |
| 充電器 (N極) | 充電器AC/DC 12V 2A N-2.1×5.5 (製品に1ヶ標準付属) | 7E05029 |
| 標準アナログ出力コネクタ | 標準アナログ出力プラグ (製品に1ヶ標準付属) | 7E02008 |