

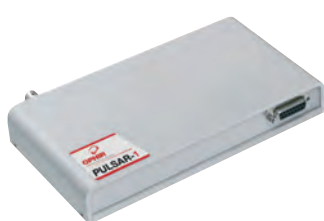
Pulsar パルサー

コンピュータ接続用インターフェース

- センサーからの情報をUSBインターフェース経由で直接PCに接続
- 最大応答繰返し周波数25kHz
- 外部トリガーによるパルスエネルギーの同時測定
- オフィール社フォトダイオード、サーマル、パイロエレクトリックセンサーに:
- Pulsar-1 (シングルチャンネル) Pulsar-2 (2チャンネル) Pulsar-4 (4チャンネル)
- USB 2.0フルスピード対応
- パワー/エネルギーログ、アベレージ、統計処理、ヒストグラムなど
- 高性能ソフトウェアStarlab標準装備
- EMI対策済み、NISTトレーサブル、CEマーキング、RoHS対応
- LabVIEW VIs、COMオブジェクト、ActiveX対応



オフィール社のサーマル、パイロエレクトリック、フォトダイオードの各タイプ of センサーに接続可能です。最大応答繰返し周波数25,000Hzまで対応しておりますので、高繰返しのパルスエネルギーもマルチチャンネルで同時測定が可能です。また外部トリガーによりパルスエネルギーの同時測定も可能です。1台のコンピュータで最大の8台のセンサーを接続してコンピュータ上に表示します。測定パワー/エネルギーレンジpW-120kW/pJ-6000J (測定レンジはセンサーに依存) となっています。付属の専用ソフトウェアをインストールし、オフィール社のセンサーをPulsarとコンピュータ間に接続するだけで、コンピュータ上で簡単にデータ処理できます。解析ソフトウェアも充実している高機能のインターフェースです。



Pulsar-1



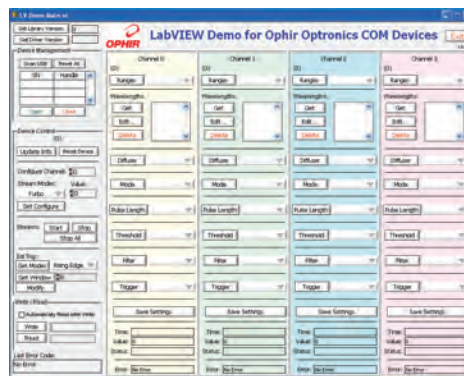
Pulsar-2



Pulsar-4



Starlabソフトウェア



LabVIEW

パワー測定	
パワーログ時間測定	5秒~500時間
エネルギー測定	
PCへのリアルタイム転送(最大)	25,000Hz ^(a)
トリガー入力・出力	BNC外部トリガー機能によりミッシングパルスや特定パルスを捕足トリガー出力の初期化設定も可能
時刻表示	タイムスタンプに対応: 分解能1μs
その他の仕様	
最大接続センサー数	4 / 2 / 1センサー/各Pulsar 最大8台までのセンサーをPCI台に接続可能
接続センサー	オフィール社のサーマル、パイロエレクトリック、フォトダイオードセンサーに接続可能 ^(b)
電源	12V ACアダプター付属
寸法	103mm (L) × 190mm (W) × 33mm (H)
コンプライアンス	CE, 中国RoHS

注 釈 (a) センサーの最大応答周波数に依存します。現行モデルPE9-Cパイロエレクトリックセンサーの最大応答繰返し周波数は25kHzです。
(b) RP、PD300-CIE、BC20、ビームトラックセンサーは対応していません。

モデル名	概要	製品番号	
Pulsar-4	4チャンネル (オフィールのセンサー4台をUSB接続にてPCで操作)	ACアダプター及びソフトウェア付属	7Z01201
Pulsar-2	2チャンネル (オフィールのセンサー2台をUSB接続にてPCで操作)	ACアダプター及びソフトウェア付属	7Z01202
Pulsar-1	1チャンネル (オフィールのセンサー1台をUSB接続にてPCで操作)	ACアダプター及びソフトウェア付属	7Z01203
Pulsar USBケーブル	USB-AからBケーブル (製品に1ヶ標準付属)		7E01202
充電器 (N極)	充電器AC/DC 12V 2A N-2.1 × 5.5 (製品に1ヶ標準付属)		7E05029