

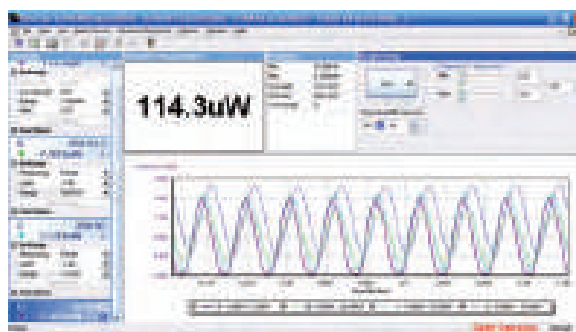
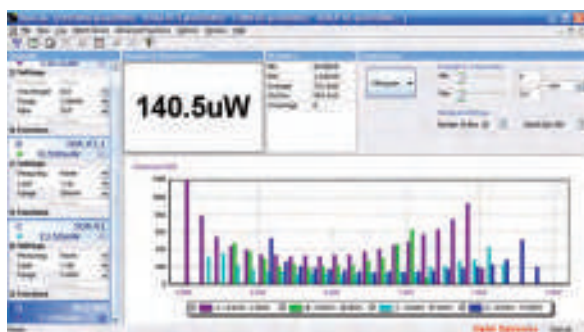
# Quasar クエーサー

## ワイヤレス パワーメーター・Bluetooth インターフェース

- センサーからの情報をQuasarインターフェースを介してワイヤレスでPCと通信可能
- オフィール社フォトダイオード、サーマル、パイロエレクトリックセンサー接続
- 最大遠隔測定距離10m-30m(測定環境に依存)
- 内蔵バッテリー駆動時間40時間
- Star Labソフトウェア標準装備
- パワー/エネルギーログ、アベレージ、統計処理、ヒストグラム等多彩な機能
- EMI対策済み、NISTトレーサブル、CEマーキング、RoHS対応
- Quasar Reader App - クエーサー リーダーアプリ対応



オフィール社のサーマル、フォトダイオード、パイロエレクトリックセンサーに接続可能です。また USB アダプタを使用すればBluetooth未対応のコンピュータでも使用可能です。充実したソフトウェアが標準付属のワイヤレスパワー/エネルギーメーターPCインターフェースです。測定パワー/エネルギーレンジpW - 120kW / pJ-6000J (測定レンジはセンサーに依存) となっています。Quasar Readerアプリをインストールすれば Android スマートフォンがパワー測定画面に早変わりします。



StarLab2.40

接続センサー	オフィール社のサーマル、パイロエレクトリック、フォトダイオードセンサーに接続可能 ※ RP,PD300-CIE, BC20 センサーを除く	
最大接続センサー数	最大7台(1台のPCに対して同時測定)	
最大遠隔測定距離	10-30m(測定環境に依存。推奨のアダプタ使用の上、ノートPCを標準的な工場での使用した場合。)	
電源	12V充電式NiMHバッテリー フル充電時連続稼働時間:40時間(サーマル、フォトダイオードセンサー接続)、20時間(パイロエレクトリックセンサー接続) 自動スリープモード機能(コンピュータ未接続時) 充電警告用イルミネーション 12V ACアダプター付属	
LEDインジケータ	ON/OFF切替時・イルミネーション表示	
Bluetooth クラス分類	Bluetoothクラス1	
パイロエレクトリックセンサーのデータ転送速度	500Hz	
寸法	94mm (L) × 96mm (W) × 36mm (H) ※アンテナは除く	
接続	15ピン Dタイプ 12V充電アダプター	
コンプライアンス	CE, 中国RoHS	
<b>モデル名</b>	<b>概要</b>	<b>製品番号</b>
Quasarインターフェース	オフィール社のセンサーとコンピュータ間を接続するBluetoothワイヤレスインターフェース。コンピュータへのリアルタイム転送 <500Hz 12V充電式NiMHバッテリー-ACアダプター付属 Bluetoothアダプター付属	7Z01300
充電器 (N極)	充電器AC/DC 12V 2A N-2.1×5.5 (製品に1ヶ標準付属)	7E05029