

# VEGA ベガ

## カラー表示、多機能、コンパクト、日本語 / 英語切替表示

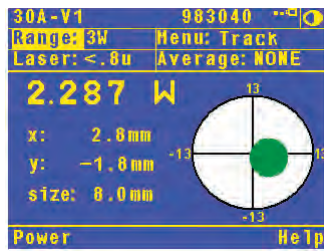
- オフィール社サーマル・パイロエレクトリック・フォトダイオード  
ビームトラック (PPS) センサーに接続
- 視認性に優れた大型液晶カラー画面 (保護メガネ対応色)
- 滑りにくいラバーホールド設計、充電式バッテリー駆動
- 日本語/英語表示切り替え、デジタル表示・アナログメーター表示
- 暗がりでも操作が容易なイルミネーションキー
- 豊富な統計表示群 (グラフ、最小値、最大値、標準偏差)
- 4,000Hzまでのパルスをエネルギーログ (パイロエレクトリックヘッド)
- チューニング画面、パワー/エネルギーのログ
- EMI対策済み、NISTトレーサブル、CEマーキング、RoHS対応
- 不揮発性内蔵メモリに最大250,000ポイントの測定データ保持
- ソフトキーによる簡易操作、多彩な表示画面、パワー/エネルギーの出力密度
- アナログ出力、RS232およびUSB通信 (標準装備)、LabVIEW VIs、COMオブジェクト、ActiveX対応



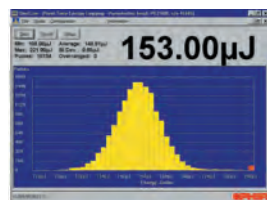
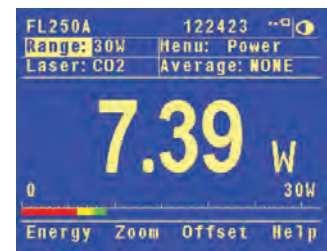
VEGAは多機能、コンパクトハンディ型のカラーディスプレイです。オフィール社のサーマル・パイロエレクトリック・フォトダイオード・ビームトラック (PPS) センサーと接続可能です。日本語/英語切り替え表示やソフトキー操作、測定パワー/エネルギーレンジpW-120kW/pJ-6000J (測定レンジはセンサーに依存)、チューニング・データログ・グラフ表示・パワー/エネルギー密度表示 (W/cm<sup>2</sup>またはJ/cm<sup>2</sup>)・アッテネーションスケール・最大値/最小値/リミット設定・ヘルプ画面など多くの機能を兼ね備えています。任意のカラー設定、滑りにくいラバーホールド、イルミネーションキーの採用により暗がりでも確認しやすいソフトキー操作ボタンなど、機能性アップを実現しました。充実したソフトウェアとRS232C/USB通信ケーブルが標準装備です。



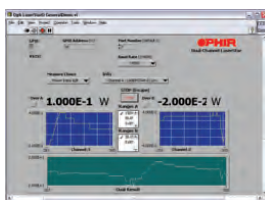
StarLabソフトウェア



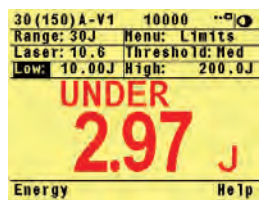
ビームトラック



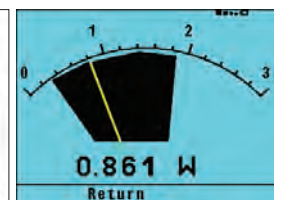
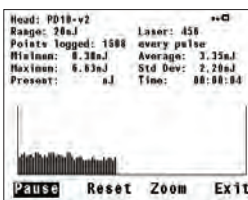
StarComソフトウェア



LabVIEW



リミット表示設定



アナログメーター表示画面  
(ニードル表示)

|          |   |
|----------|---|
| ディスプレイ機能 | 320×240ピクセル 大型液晶ディスプレイ バックライト付 (電源アダプター使用時のみ) 文字高16mm   |
| 出力       | RS232通信、USB通信、アナログ出力 (1V・2V・5V・10Vフルスケール)   |
| 画面更新     | 15回/秒   |
| ケース      | EMI対策済モールドプラスチック  |
| 寸法       | 210mm (L) × 109mm (W) × 36mm (H)  |
| 内蔵バッテリー  | 12V充電式NiMHバッテリー フル充電時連続稼働時間: 18時間 (サーモパイル・フォトダイオード接続)、10時間 (パイロエレクトリック接続)   |
| データ転送    | USB転送レート (最大2,000ポイント/秒) RS232転送レート (最大30ポイント/秒) 最大転送速度38,400<br>内蔵メモリに最大250,000ポイント (10ファイル) 保存 内蔵メモリへのログレート4,000Hz <sup>(a)</sup> |
| 接続センサー   | オフィール社の全センサーに接続可能 (サーマル、パイロエレクトリック、フォトダイオード、ビームトラック (PPS) センサー) ※RPを除く <sup>(b)</sup>   |
| コンプライアンス | CE, 中国RoHS  |
| 注 釈      | (a) ターボモードで全パルスを補足した場合の値です。毎秒4,000以上のパルスにおいてはサンプリングになります。<br>(b) PD300RMセンサーは対応していません。  |

| モデル名           | 概要   | 製品番号    |
|----------------|--|---------|
| Vegaディスプレイ     | Vega液晶カラーディスプレイ サーマル、パイロエレクトリック、フォトダイオードセンサー接続 ACアダプター付属 | 7Z01560 |
| キャリングケース       | 38×30×11cm ディスプレイとセンサー最大3台収容可能                           | 1J02079 |
| Vega用USB ケーブル  | USB通信ケーブル USB - ミニDINケーブル (Vegaディスプレイには1本標準付属)           | 7E01205 |
| Vega用RS232ケーブル | RS232通信ケーブル D9 - ミニDINケーブル (Vegaディスプレイには1本標準付属)          | 7E01206 |
| 充電器 (N極)       | 充電器AC/DC 12V 2A N-2.1×5.5 (製品に1ヶ標準付属)                    | 7E05029 |
| 標準アナログ出力コネクタ   | 標準アナログ出力プラグ (製品に1ヶ標準付属)                                  | 7E02008 |