

1.1.2.6 中出力 - 高出力 ファン空冷サーマルセンサー

パワーレンジ：10mW - 150W

特徴

- 汎用、高耐久
- ファン空冷
- 最大出力150W
- 有効口径φ17.5mm～φ35mm
- F50A-BB-18: 非常に安定した測定値、ワイドダイナミックレンジ

F50A-BB-18



F100A-PF-DIF-33



F150A-BB-26



モデル	F50A-BB-18	F100A-PF-DIF-33	F150A-BB-26
用途	安定したパワー計測	ショートパルスレーザー	汎用
吸収体	BB型	PF型 + ディフューザー	BB型
波長範囲	0.19-11μm	0.24-2.2μm	0.19-11μm
有効口径	φ17.5mm	φ33mm	φ26mm
パワーモード			
パワーレンジ	10mW - 50W ^(a)	50mW - 100W ^(d)	50mW - 150W ^(d)
パワースケール	500mW / 5W / 50W	3W / 30W / 100W	3W / 30W / 150W
出力ノイズレベル	0.5mW	6mW ^(d)	3mW ^(d)
最大平均パワー密度	17kW/cm ² @50W 28kW/cm ² @10W	>6kW/cm ²	12kW/cm ² @150W 17kW/cm ² @50W
応答速度 (表示器併用、0-95%到達時間における代表値)	0.8秒	2.5 秒	1.5秒
校正の不確かさ	±1.9%	±1.9%	±1.9%
測定精度	±3% ^(e)	±5% ^(c)	±3% ^(e)
出力直線性	±1%	±1.5%	±1%
エネルギーモード			
エネルギーレンジ	6mJ - 50J ^(a)	60mJ - 200J	20mJ - 100J
エネルギースケール	500mJ / 5J / 50J	3J / 30J / 200J	300mJ / 3J / 30J / 100J
最小エネルギー	6mJ	60mJ ^(d)	20mJ ^(d)
最大エネルギー密度			
<100ns	0.3J/cm ²	4J/cm ² ^(b)	0.3J/cm ²
0.5ms	2J/cm ²	15J/cm ² ^(b)	5J/cm ²
2ms	2J/cm ²	35J/cm ² ^(b)	10J/cm ²
10ms	2J/cm ²	50J/cm ² ^(b)	30J/cm ²
冷却方式	ファン空冷	ファン空冷	ファン空冷
ファイバーアダプター (P120参照)	ST, FC, SMA, SC	NA	ST, FC, SMA, SC
重量	0.35kg	0.8kg	0.35kg
コンプライアンス	CE, UKCA, 中国RoHS	CE, UKCA, 中国RoHS	CE, UKCA, 中国RoHS
バージョン	V1		V1
製品番号：標準センサー	7Z07121	7Z02744 (1.5mケーブル)	7Z07120
ビームトラックセンサー：ビーム位置、ビーム径 (P64)			7Z07906
ケーブル長の異なるセンサー		7Z02744B (5mケーブル)	

【注釈】 (a) 3W以上のパワーを測定する場合は、ファンの電源を入れてください。低出力パワーやエネルギー測定を行う場合は、ファンの電源を切ってください。

(b) 短波長域において最大エネルギー密度が下記の値(%)まで低下します。

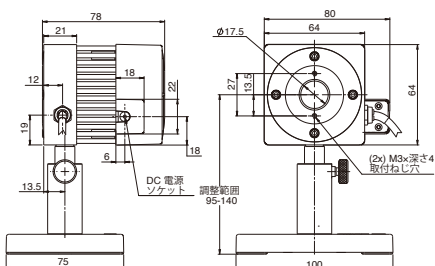
1064nm	依存なし
532nm	80%
355nm	60%
266nm	40%
193nm	NA

(c) 校正波長：266nm、355nm、532nm、1064nm、2100nm

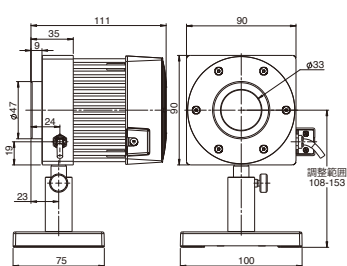
(d) 30W以下の低パワーを測定する場合は、ファンの電源を切るとノイズレベルが最大1/3まで低くなります。エネルギー測定を行う場合もファンの電源を切ってください。

(e) 波長<240nmの場合±4%

F50A-BB-18



F100A-PF-DIF-33



F150A-BB-26

