

1.4.2.4 OEMサーマルセンサー、フォトダイオードセンサーの一例

標準OEMサーマルセンサー及びフォトダイオードセンサーの他、Ophirではユーザーのニーズに応じた高精度なOEMセンサーを25年以上に渡り製造してきました。下記に掲載するのは、サーマルまたはフォトダイオードセンサーベースのOEMセンサーの一例です。

薄型サーマルセンサー

有効口径50mm、厚さ10mm、フォトリソグラフィ測定に最適なセンサーです。



超小型サーマルセンサー

10mm×20mm、高さ4mmのシステム内蔵型・超小型OEMセンサーです。ディスプレイに接続でき、ディスプレイと接続または電圧を出力してパワーおよびエネルギー測定が可能です。



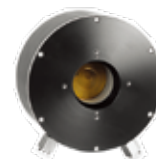
小型ハンドヘルドサーマルセンサー

厚さ20mm、最大測定パワー25W、狭いエリアでの測定も可能なハンドヘルド型センサーです。ディスプレイと接続できます。



高出力OEMセンサー

Ophirは5000Wまでの出力、およびそれを超える出力のOEMセンサーを提供します。センサーは背面側に電子モジュールを内蔵し、RS232、USB、またはEthernet出力を提供できるように構成されています。



特殊要件と機械設計

Ophirはクリーンルームや真空要件、特殊なコネクタなどお客様のご要望に合わせた設計を提供いたします。



RS232出力付きOEM BeamTrackまたはQuadセンサー

パワー、X/Yビーム位置、サイズを示すBeamTrackセンサー、またはパワー、X/Yビーム位置を示すQuadが、全パラメーターのRS232付きOEMバージョンとして現在入手可能です。



産業用デザイン—Ethernet IP / Profinet

Ophirは産業用コネクタとEthernet IP/Profinetなどの産業用インターフェースプロトコルを使用した産業設計を提供しています。

ご注文に関して

上記以外でもご要望に応じたOEM品をご提供いたします。お気軽にお問合せください。